

SPRINGBOK

# Tracker Pro



Správa  
a údržba  
sítí

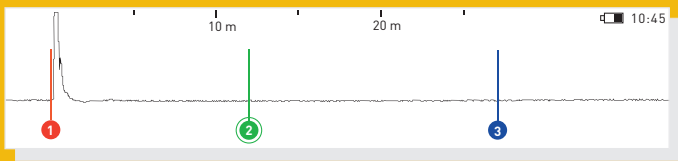
Více informací o Tracker Pro  
naleznete v manuálu.

[www.radeton.cz](http://www.radeton.cz)

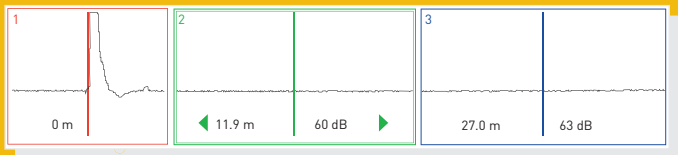
 **radeton**<sup>®</sup>

# RYCHLÝ PRŮVODCE

## PŘEHLEDOVÉ OKNO



## PŘIBLIŽOVACÍ OKNA (1, 2 A 3)



## NAVIGACE

Tracker Pro používá navigaci přes dotykovou obrazovku. Stisknutím tlačítka IMPULS, V.ZESÍLENÍ, ROZSAH, HORIZ. POZICE, VOP a FILTR se dostanete k dalším možnostem na tlačítkách níže.

Přibližovací okna poskytují detailnější obraz křivky vlny pomocí většího horizontálního zvětšení. Pro přesunutí přibližovacího okna na jinou pozici křivky zvolte pomocí prstu požadované okno a použijte levou a pravou šipku.

## TECHNICKÁ SPECIFIKACE

IMPULS (nsec)	5, 20, 50, 100, 300 a 500
Rozsah	až 2 000 m
Horizontální pozice	posunutí vpravo a vlevo
VOP	zvýšení a snížení hodnoty
Filtr	1, 4, 8, 16, 32 a 64

## POSUN DOTYKEM

Dotykem do přibližovacího okna zvolte příslušný kurzor. Po zvolení požadovaného kurzoru pak při dotyku přehledového okna kurzor přeskočí na danou lokaci vlnové křivky.

## AUTOMATICKÉ VYHLEDÁVÁNÍ

Stisknutím tlačítka pro automatické vyhledávání se kurzor 3 automaticky posune na největší impedanci a automaticky přiblíží příslušný rozsah.

## ULOŽENÍ A NAČTENÍ

Tracker Pro má schopnost uložit a následně načíst až 30 vlnových křivek. Nejdříve připojte kabel Tracker Pro a stiskněte **Uložit**. Na tlačítku uložit se objeví postup ukládání vlnové křivky a po dokončení zobrazí nápis **Paměť**. Ukládání trvá asi 30 sekund. Nyní můžete z Tracker Pro odpojit kabel. Stiskněte tlačítko **Paměť** pro dálkové zobrazení vlnových křivek. Při zobrazování dané vlny můžete měnit impuls, v. zesílení, hor. pozici a VOP. Filtr zůstane tak, jak byl ponechán při ukládání vlny. Tracker Pro nejdříve zobrazí nejnovější uloženou vlnovou křivku a pro zobrazení starších vln pokračujte v mačkání tlačítka **Paměť**.

## TRACKER VIEW

Tracker view slouží k aktualizování Tracker Pro, a také ke stahování a zobrazování vlnových křivek uložených do počítače. Pro stažení Tracker View do vašeho počítače běžte na stránky [springbokinstruments.com/download](http://springbokinstruments.com/download) a klikněte na příslušný odkaz pro stažení dle vašeho operačního systému.

## STAHOVÁNÍ VLNOVÝCH KŘIVEK DO PC

Pro stažení uložených vlnových křivek do vašeho PC klepněte na Tracker Pro na tlačítko **Paměť** a najděte vlnu, kterou si přejete stáhnout. Nyní klepněte na tlačítko USB a připojte Tracker Pro k počítači pomocí USB kabelu. Na počítači otevřete software Tracker View a klikněte na download from instrument (stažení ze zařízení).

Poznámka: tento soubor se uloží do složky My Documents/Tracker

